

CPEDI ***

CONCOURS PARA-ÉQUESTRE
DE DRESSAGE INTERNATIONAL

15 AVRIL
16 2011
17

AU PÔLE INTERNATIONAL
DU CHEVAL - DEAUVILLE

Avec la
présence de
**Véronique
Jannot**
MARRAINE DE
L'ÉVÈNEMENT



Entrée libre - Restauration sur place

www.cpedi-deauville.com





Assurer à chaque cavalier handisport une autonomie et un accès à l'équitation de compétition est la raison d'être **d'Handi Equi'Compet**. Depuis maintenant 3 ans, notre association s'est engagée dans **un projet de développement durable de la pratique Para-équestre de compétition**, dans les disciplines du dressage et du saut d'obstacles.

C'est donc naturellement que nous avons accepté de porter le projet d'un grand concours international de dressage Paraéquestre.

Grâce à la collaboration du Pôle International du Cheval et au soutien des communes de Deauville et Trouville, du département du Calvados, de la région Basse Normandie et de partenaires privés, nous accueillerons **du 15 au 17 avril** prochain l'élite mondiale dans le cadre d'un **Concours Para-équestre de Dressage International *****.

C'est un projet ambitieux, et je souhaite qu'il puisse devenir à terme une référence, avec en ligne de mire **Londres 2012** (Jeux Paralympiques) **et Normandie 2014** (Jeux équestres Mondiaux). Pour cela, nous devons mutualiser nos actions, élus, associations, services des sports et bénévoles du département et de la région, afin de le mener à bien.

Je souhaite à tous trois jours de partage, de joie et de sport durant **cette première édition du CPEDI*** de Deauville**.

Eric Estrier
Président Handi Equi'Compet





Le mot de Serge Lecomte

Le Président de la FFE

Le Concours International Para-Equestre 3 étoiles de Deauville est un rendez-vous important pour l'équipe de France dans l'objectif des Jeux Paralympiques de Londres 2012 et des Jeux Equestres Mondiaux Normandie 2014.

Au-delà des objectifs sportifs, le dressage handisport reflète des valeurs de courage et de solidarité que nous partageons tous.

Merci à l'association Handi Equi'Compét d'avoir réuni treize nations pour une rencontre très internationale. Passez un bon week-end à encourager les cavaliers handisports au Pôle International du Cheval de Deauville.

Serge Lecomte
Président de la Fédération Française d'Equitation





L'association « Handi Equi'Compet », créée en 2007, a pour objectif **d'encadrer** et de **promouvoir le développement de l'équitation para-équestre en France.**

En leur apportant un soutien logistique et financier, elle permet aux cavaliers handicapés de se réaliser dans la pratique de l'équitation en compétition à bon et haut niveau en accédant à des compétitions de niveau national et international.

Handi Equi'Compet soutient également l'organisation de stages de détection, de préparation aux compétitions majeures telles que les championnats d'Europe, les Jeux Équestres Mondiaux et les Jeux Paralympiques.

Afin de renforcer l'image de la France sur la scène internationale et de **préparer ses cavaliers à l'échéance des Jeux Équestres Mondiaux de 2014**, Handi Equi'Compet organise en partenariat avec le Pôle International du Cheval de Deauville un **CPEDI *** les 15, 16 et 17 avril 2011.**





Le Pôle International du Cheval de Deauville accueillera, pour la première fois de son histoire, un concours para-équestre de dressage international, classé trois étoiles : **le CPEDI*** de Deauville, du 15 au 17 avril 2011.**

Organisé par l'association Handi Equi'Compet, qui aide à l'insertion des personnes handicapées dans le handisport équestre, le concours rassemblera les meilleurs cavaliers de la discipline. **Treize nations** sont déjà attendues sur cette toute nouvelle **étape française de la Coupe des Nations** Para-équestre de Dressage et quelques **70 cavaliers** classifiés selon leur niveau de handicap se confronteront au long des trois jours de compétition.

Chaque cavalier concourt sur l'ensemble du week-end avec :

- une **épreuve par équipe comptabilisant pour la Coupe des Nations**,
- une **épreuve individuelle imposée**, comptabilisant à la fois pour la Coupe des Nations et pour le championnat individuel.
- une **reprise libre en musique** le dernier jour.

La plupart des pays européens, dont l'Angleterre, récemment médaillée d'or par équipe et six fois médaillée en individuel aux Jeux Équestres Mondiaux de Lexington, mais également l'Allemagne, l'Autriche, la Belgique, le Danemark, l'Espagne, la Hollande, l'Irlande, l'Italie, la Lettonie ou encore la Suisse, se retrouveront sur le carré de dressage deauvillais mais il faudra également compter sur la présence de **cavaliers outre-Atlantique** tel que les brésiliens.

La France, 12ème aux derniers Jeux Équestres Mondiaux, tentera de s'imposer cette année face aux Britanniques et aux Allemands, nations aujourd'hui dominantes du dressage para-équestre, avec en ligne de mire, **l'objectif des Jeux Paralympiques de Londres de 2012** mais aussi des **Jeux Équestres Mondiaux de 2014**.



Le Pôle International du Cheval de Deauville

Le site du concours



Mondialement connue pour ses ventes de chevaux Pur sang, son centre d'entraînement et ses hippodromes, **la Ville de Deauville a conforté, en 2010, sa vocation équestre en créant le Pôle International du Cheval.**

Le Pôle International du Cheval se veut être un **lieu privilégié** pour organiser des **manifestations autour du cheval** et des **sports équestres**. Spectacles hebdomadaires ou uniques, épreuves sportives de tous niveaux, chevaux et poneys de sport ponctuent ainsi chaque saison.

Avec en ligne de mire les Jeux Olympiques de Londres en 2012 et surtout les Jeux Équestres Mondiaux 2014 en Normandie, Deauville, avec la création du Pôle International du Cheval, ambitionne de **se positionner dans des circuits d'excellence** et surtout d'occuper une place prépondérante au cœur des initiatives équestres nationales et internationales.

Conçu pour proposer les meilleures conditions d'utilisation, de sécurité et de confort, le Pôle International du Cheval a pour vocation **d'accueillir tous les publics**, aussi bien les amateurs qui pratiquent la compétition par pure passion pour leur discipline que les meilleurs cavaliers mondiaux, les publics scolaires, les amoureux du cheval ou encore les curieux.



Le dressage para-équestre, seule discipline équestre intégrée au Jeux Paralympiques et ce, depuis les Jeux d'Atlanta en 1996, a pour vocation de permettre à toutes les personnes présentant un handicap de faire des compétitions et d'atteindre leurs objectifs à cheval.

Dans cette discipline, les athlètes sont **notés en fonction de leur niveau** mais aussi de **l'importance de leur handicap**. La mobilité, la force et le pouvoir de coordination sont pris en compte afin d'établir des profils de classification. Les personnes ayant le même type de profil sont regroupées par **degré de compétition** (grade), qui varient de I, pour les personnes les plus handicapées, à IV, pour les cavaliers les moins atteints.

Grade I : Pas seulement ou pas et trot (utilisateurs de fauteuils électriques)

Grade II : Pas et trot (utilisateurs de fauteuils manuels ou marche difficile)

Grade III : Pas, trot et galop (hémiplegiques, amputés fémoraux, aveugles)

Grade IV : Pas, trot et galop avec des mouvements latéraux (amputés tibias, malvoyants...)

Dans le cadre du **CPEDI*****, les compétiteurs se confronteront sur différentes épreuves au long des trois jours de compétition :

Une Coupe des Nations
Une reprise individuelle imposée
Une reprise libre en musique



Vendredi 15 avril 2011: Coupe des Nations

Epreuve n°1: Reprise par équipe, Grade Ia

Epreuve n°2: Reprise par équipe, Grade Ib

Epreuve n°3: Reprise par équipe, Grade II

Epreuve n°4: Reprise par équipe, Grade III

Epreuve n°5: Reprise par équipe, Grade IV

Samedi 16 avril 2011: Reprise imposée individuelle

Epreuve n°6: Reprise Novice imposée individuelle, Grade Ia

Epreuve n°7: Reprise Championnat individuelle, Grade Ia

Epreuve n°8: Reprise Novice imposée individuelle, Grade Ib

Epreuve n°9: Reprise Championnat individuelle, Grade Ib

Epreuve n°10: Reprise Novice imposée individuelle, Grade II

Epreuve n°11: Reprise Championnat individuelle, Grade II

Epreuve n°12: Reprise Novice imposée individuelle, Grade III

Epreuve n°14: Reprise Championnat individuelle, Grade III

Epreuve n°15: Reprise Novice imposée individuelle, Grade IV

Epreuve n°16: Reprise Championnat individuelle, Grade IV

Dimanche 17 avril 2011: Reprise libre en musique

Epreuve n°17: Reprise Novice libre en musique, Grade Ia

Epreuve n°18: Reprise Championnat libre en musique, Grade Ia

Epreuve n°19: Reprise Novice libre en musique, Grade Ib

Epreuve n°20: Reprise Championnat libre en musique, Grade Ib

Epreuve n°21: Reprise Novice libre en musique, Grade II

Epreuve n°22: Reprise Championnat libre en musique, Grade II

Epreuve n°23: Reprise Novice libre en musique, Grade III

Epreuve n°24: Reprise Championnat libre en musique, Grade III

Epreuve n°25: Reprise Novice libre en musique, Grade IV

Epreuve n°26: Reprise Championnat libre en musique, Grade IV





Journée du vendredi 15 avril

Le vendredi, Handi Equi'Compét ouvre les portes du concours aux **CM1/CM2 de la ville de Trouville**.

A cette occasion, les élèves pourront découvrir le monde du sport et du handicap, assister à une conférence donnée par un cavalier du concours, visiter le pôle et comprendre ses différentes activités.

Le thème du handicap aura été abordé en classe, à l'aide de leurs professeurs, en amont de leur visite. De cette manière, ils pourront interviewer le ou les cavaliers disponibles et **mieux appréhender l'intégration du handicap dans le monde du sport**.

Soirée de Gala du samedi 16 avril

Dans le cadre du CPEDI***, **une soirée de gala sera tenue dans le sublime Manoir de Blosseville**.

A quelques kilomètres de Deauville, cette charmante demeure accueillera, le temps d'une soirée, la **remise des Prix de la Coupe des Nations** autour de 200 invités.

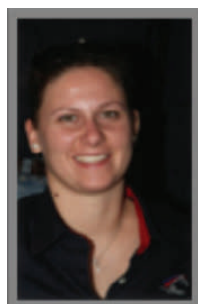
Ce dîner, suivi d'une soirée dansante, aura pour objectif de **récolter des fonds pour le développement de l'équitation para-équestre en France** à travers l'association **Handi Equi'Compét**.

Au cours de la soirée, les invités pourront remporter aux enchères une reproduction sur toile d'une photo de Totillas mais aussi repartir avec une peinture de leur cheval ou leur chien grâce à une tombola.

Le prix de la soirée s'élève à 500 euros pour 2 personnes.



De nombreux cavaliers français sont attendus au CPEDI* de Deauville. Parmi eux, Céline Gerny, Valérie Salles et Adib El Sarakby défendront le drapeau tricolore.**



Céline GERNY

Cavalière depuis l'âge de 6 ans, Céline Gerny intègre l'équipe de France de dressage handisport en 2004.

Depuis, elle a été médaillée de bronze aux Championnats d'Europe de 2005 à Soskut (Hongrie) et de 2009 à Kristiansand (Norvège), a participé aux Jeux Paralympiques de Pékin de 2008 et s'est régulièrement bien classée lors des championnats nationaux (médaillon d'or en 2008, médaille d'argent en 2009...).

Membre de l'équipe de France aux derniers Jeux Équestres Mondiaux qui se sont déroulés à Lexington, elle s'est classée 4^{ème} en individuel en Grade Ib.



Valérie SALLES

Agée de 37 ans, Valérie Salles, cavalière de dressage para-équestre depuis 1996, présente un palmarès impressionnant : sept fois

championne de France entre 2001 et 2010, participation aux Jeux Paralympiques d'Athènes en 2004, réserviste aux Jeux Paralympiques de Pékin en 2008...Récemment, elle s'est classée onzième aux Jeux Équestres Mondiaux de Lexington en Grade Ib.

Outre ses activités de cavalière, Valérie Salles participe à l'ouverture de centres d'équithérapie pour les personnes à mobilité réduite et a sorti, en 2005, un livre intitulé « la Chance de ma vie » (éditions DFR).



Adib EL SARAKBY

Champion de France de Dressage Para-équestre Grade 3 en 2009 et titulaire d'un BPJEPS mention activités équestres, Adib El Sarakby a représenté la France aux derniers Jeux Équestres Mondiaux de Lexington, où il obtient une onzième place en individuel.

Cavalier de Grade 3, Adib El Sarakby déroule, lors des épreuves auxquelles il participe, des reprises aux trois allures comportant appuyers et épaules en dedans.





Partenaires

CPEDI***



Handi Equi'Compet remercie tout particulièrement les partenaires soutenant le CPEDI* de Deauville, le Dressage Paraéquestre et ses cavaliers.**



Le Comité Régional d'Équitation de Normandie

Le Conseil Régional de Basse-Normandie

La Fédération Française Handisport

Le Comité Régional Handisport de Basse Normandie



UNOFI

Le Conseil Général du Calvados

La Ville de Deauville

La Ville de Trouville

La Ville de Touques

La Ville de Saint Arnoult

Hotel La Closerie

Restaurant Le Grand Manège

Malakoff Mederic

Logica

Areva

Champagne Augè Dascier

Cheval Savoir

EDF

Unofi

CNP Assurances



Hébergements :

Situés à quelques minutes du Pôle International du Cheval, les hôtels Campanile et Kyriad sont partenaires du CPEDI*** pour la durée de la compétition. La Closerie propose aussi un hébergement de charme dans Deauville.



Réservations:

Campanile: 02 31 87 54 54

Kyriad: 02 31 98 16 16

La Closerie: 01 32 14 15 16

Restaurant : Le Grand Manège

A la fois bar et restaurant, ce lieu chaleureux, situé en plein cœur du Pôle, propose une carte "brasserie" pour des moments de détente avec vos amis ou en famille.

Officiels de Compétition :

Lors de votre séjour au Pôle International de Deauville, toute l'équipe d'Handi Equi'Compet et les officiels seront présents sur le concours.

Président du Concours: Eric Estrier

Président d'honneur : Gérard Ménéroud

Président du Jury: Anne Prain

Délégué Technique: Jane Goldsmith

Stewart : Philippe Blard

Vétérinaire: Franck Messiale



Responsable Technique

Fanny BOUGAUT

CTS Equitation Normandie

06 08 03 63 89

fanny.bougaut@wanadoo.fr

Déléguée au Club partenaire

Patricia NADOUX

06 70 62 01 86

patricia.nadoux@handiequicompet.fr



© FFE /PSV Photo

Relations presse

Aliénor DE LA ROCHEFOUCAULD

06 62 15 54 15

alienor@anchor-equitation.fr

Crédit photos : © FFE /PSV Photo et Handi Equi'Compet

